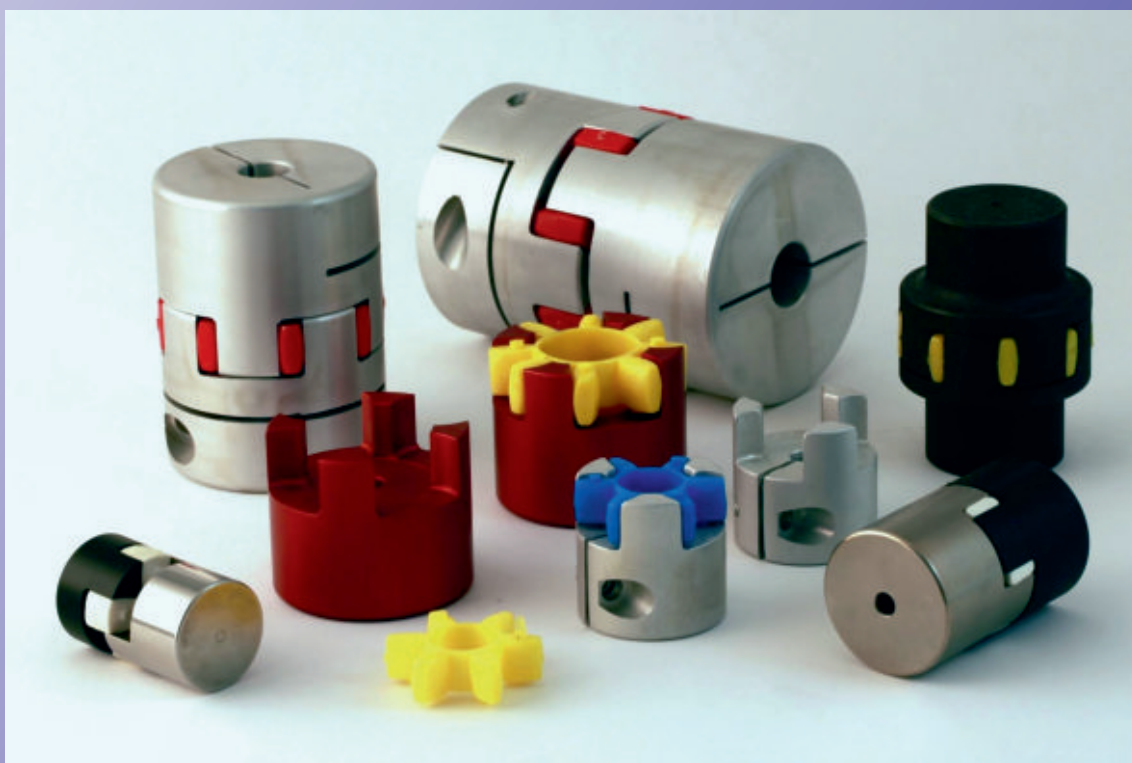


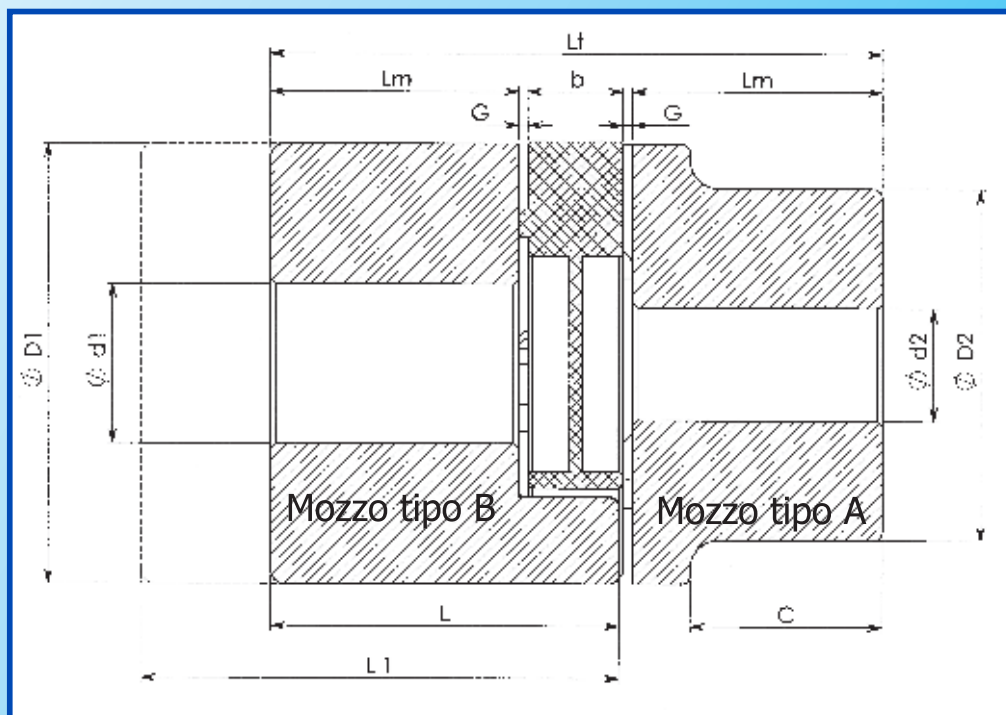
# GIUNTI ELASTICI NT-Flex

CATALOGO GENERALE 2011



## Giunti NT Flex Standard

Giunti elastici ottenuti per lavorazione  
meccanica senza foro



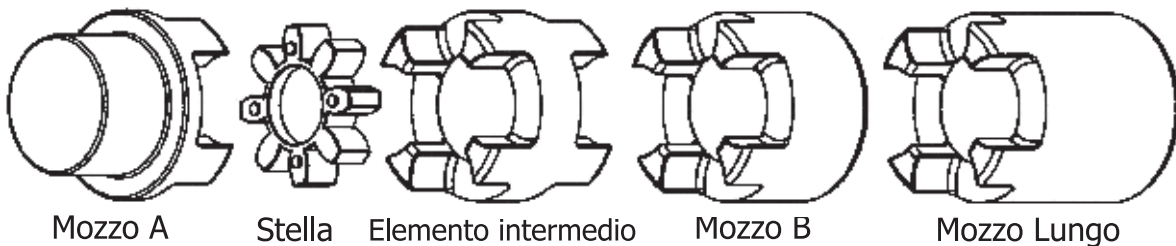
TIPO	d1 foro max.	D2 mozzo	D1 mozzo	C mozzo	L std.	L1 tipo lungo	Lm mozzo	Lt std.	b + 2G	G	Inserto b
9	9		20		19		10	30	10	1	8
15	15		26		17		10	28	8	1	6
14-16	16		30		22,5		11	35	13	1,5	10
14-16L	16		30			30	18,5	50	13	1,5	10
19-24A	19	32	40	20	39		25	66	16	2	12
19-24B	24		40		39		25	66	16	2	12
19-24L	24		40			51	37	90	16	2	12
24-32A	24	40	55	24	46		30	78	18	2	14
24-32B	32		55		46		30	78	18	2	14
24-32L	32		55			66	50	118	18	2	14
28-38A	28	48	65	28	52,5		35	90	20	2,5	15
28-38B	38		65		52,5		35	90	20	2,5	15
28-38L	38		65			77,5	60	140	20	2,5	15
38-45A	38	66	80	37	66		45	114	24	3	18
38-45B	45		80		66		45	114	24	3	18
38-45L	45		80			91	70	164	24	3	18
42-55A	42	75	95	40	73		50	126	26	3	20
42-55B	55		95		73		50	126	26	3	20
48-60A	48	85	105	45	80,5		56	140	28	3,5	21
48-60B	60		105		80,5		56	140	28	3,5	21
55-70A	55	98	120	52	91		104	160	30	4	22
55-70B	70		120		91		128	160	30	4	22

## Giunti NT Flex a morsetto



Dalla grandezza 09 alla 38-45  
dimensioni come da tab standard

## Forme costruttive



## Elemento intermedio

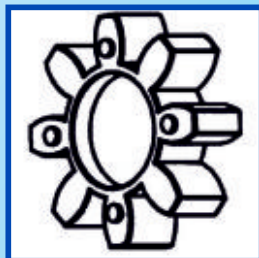
TIPO	Diametro esterno	Lunghezza totale	Massimo foro
19-24INT	40	38	24
24-32INT	55	48	32
28-38INT	65	53	38

Oltre allo standard pronto a magazzino, possiamo realizzare i particolari a disegno dalla grandezza 9 alla 38-45, nei vari materiali e nelle varie forme.

## Significato codici

<b>9AL</b>	=mozzo Alluminio, grandezza 9.	Al = materiale alluminio
<b>14-16ALL</b>	=mozzo Alluminio, lungo gr. 14-16	L = mozzo lungo solo tipo B
<b>19-24ALA</b>	=mozzo Alluminio, tipo A gr. 19-24	A = mozzo tipo A      B = mozzo tipo B
<b>28-38ALB</b>	=mozzo Alluminio, tipo B gr. 28-38	PA = materiale PA mozzo solo tipo B
<b>38-45STA</b>	=mozzo Acciaio, tipo A gr. 38-45	ST = materiale acciaio
<b>24-32IXB</b>	=mozzo Inox, tipo B gr. 24-32	IX = materiale Inox 303
<b>19-24PABG0</b>	=mozzo Poliamm., tipo B, G0 gr. 19-24	G0 = gioco zero
<b>19-24INT</b>	=elemento intermedio "cardanico", gr. 19-24 (solo in alluminio)	
<b>24-32ALBG0</b>	=mozzo Alluminio ossidato, tipo B, gioco zero, gr 24-32	
<b>28-38STBG0</b>	=mozzo Acciaio nichelato, tipo B, gioco zero, gr 28-38	

## Inserti elastici Materiali e Colori



Tipi di stelle:	gialla = poliuretano 92° Sh	Disponibili
	bianca = gioco zero 92° Sh fino grand. 28-38	Disponibili
	rossa = poliuretano 96° Sh	Disponibili
	rossa o nera = gomma termoplastica	Disponibili fino grandezza 38 - 45



Via Conegliano, 96

31058 SUSEGANA (TV) -Italy

Tel.++39 0438 659311 r.a. - Fax ++39 0438 659340

[www.nuovatrasmissione.com](http://www.nuovatrasmissione.com) - [info@nuovatrasmissione.com](mailto:info@nuovatrasmissione.com)